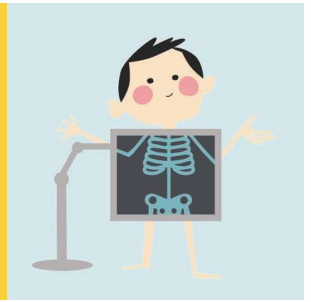




Feces onderzoek (poep)



DIAGNOSTIEK VOOR U

Feces betekent hetzelfde als ontlasting of poep. De dokter wil graag jouw poep onderzoeken in ons laboratorium. Daarvoor heb je een formulier en een zakje meegekregen waar een potje, een paars zakje en een geel zakje zit. In deze folder staat precies uitgelegd wat je moet doen. Vraag aan je vader of moeder om mee te helpen.



Vorbereiding

1. Haal alle materialen uit het zakje dat je van de dokter hebt gekregen
2. Het paarse zakje is om je poep op te vangen:
 - Doe de deksel van de wc omhoog.
 - Haal de twee plakstrips van het paarse zakje af.
 - Plak de zak vast op de zijkanten van de wc bril. Hang de zak zo veel mogelijk aan de achterkant van de wc, zodat je plas vóór de zak kan vallen.
 - Je kunt nu op de wc gaan zitten en de poep opvangen in de paarse zak.

Afname

3. Draai het deksel van het potje af.
4. Gebruik het lepeltje dat aan de binnenkant van het deksel zit om de poep uit de paarse zak in het potje te scheppen.
5. Vul het potje tot halverwege en draai dan de deksel er weer op.
6. Vul de stickers in op de achterkant van de folder die je van de huisarts hebt gekregen. Plak de sticker op de zijkant van het potje.
7. Doe het potje en het formulier van de dokter in de zak.



Opruimen

8. Je kunt de gele zak gebruiken om de paarse zak makkelijk en hygiënisch op te ruimen:

- a. Doe je hand in het gele zakje.
- b. Haal de plakstrips los van de wc bril met de hand die in het gele zakje zit.
- c. Draai de paarse zak om, om de poep die er nog in zit door te spoelen.
- d. Trek de gele zak over je hand en de paarse zak heen.
- e. Knoop de gele zak dicht en gooi deze in de vuilnisbak.

Spoel de paarse zak met poep niet door in de wc. Daardoor kan de wc verstopt raken.

Inleveren

Het zakje mag je komen inleveren bij Diagnostiek voor U. Op het formulier van de dokter staat de dichtstbijzijnde plaats waar je dat kan doen. Op de website kun je alle locaties en openingstijden vinden: www.diagnostiekvoorU.nl.

Lever het potje zo snel mogelijk in, het liefst dezelfde dag nog, maar uiterlijk binnen 24 uur. Bewaar het in de tussentijd in de koelkast.

De uitslag

De uitslag sturen we door naar de dokter en die geeft het door aan jou of je ouders.

Heb je nog vragen?

Als je nog vragen hebt, kun je die natuurlijk altijd aan ons stellen. Vraag je vader of moeder om even te bellen naar 088-21 41 149.

